



## PEDRO BARRIENTOS

Mentor y Consultor  
PedroCoach SpA.

CONTACTO

+56 (9) 5623 1147

[contacto@pedrocoach.cl](mailto:contacto@pedrocoach.cl)

[in](https://www.linkedin.com/in/barrientospedro) [barrientospedro](https://www.linkedin.com/in/barrientospedro)

## LILIAN BUSTAMANTE

Coach y Consultora  
D. P. I. P

CONTACTO

+56 (9) 99176540

[contacto@dpip.cl](mailto:contacto@dpip.cl)

[in](https://www.linkedin.com/in/lilian-bustamante) [lilian-bustamante](https://www.linkedin.com/in/lilian-bustamante)

# CURSO PRÁCTICO

## INTELIGENCIA EMOCIONAL APLICADA AL LIDERAZGO

### A QUIEN PUEDA INTERESAR

#### Presente

Santiago de Chile - Chile.

#### Observaciones:

- Para las empresas en Chile podrá optar por el Sence.
- Idioma: Español.
- 100% Online

## LO QUE ENCONTRARÁS EN EL CURSO PRÁCTICO

### I. Contextualización

- Actualmente los líderes necesitan desarrollar muchas habilidades y competencias para mantenerse en sus puestos de trabajo y tener a sus equipos motivados.
- El desarrollo de su Inteligencia Emocional es fundamental para realizar bien su trabajo.
- A través de este Taller, el ejecutivo habrá practicado aquellas habilidades faltantes de liderazgo y de Inteligencia Emocional que se le detectarán durante el curso.

[www.pedrocoach.cl](http://www.pedrocoach.cl)



[www.dpip.cl](http://www.dpip.cl)





# CURSO PRÁCTICO

## INTELIGENCIA EMOCIONAL APLICADA AL LIDERAZGO

### II. Objetivos específicos

1. Conocer los Estilos de Liderazgo y fijar objetivos utilizando la técnica S.M.A.R.T.
2. Practicar cómo se hace un auto análisis FODA y entender el TEST DISC que entregará información de aquellas brechas que debe superar para ejercer un mejor Liderazgo.
3. Entender los componentes de la Inteligencia Emocional (modelo de Daniel Goleman), aplicar la prueba de Inteligencia emocional y comprender aquellas áreas que debe trabajar, tomando conciencia de su estado emocional.
4. Practicar el manejo de conflictos a través de casos a resolver.
5. Reconocer las 20 competencias emocionales y aplicar el Test de Inteligencia Emocional, que ayudará en el desarrollo personal y profesional para obtener mejores resultados. Tomar conciencia que también están las competencias laborales.
6. Comprender la importancia de la Resiliencia en los cambios que se deben hacer para aceptar los desafíos del futuro. Tener presente las etapas que existen dentro de un proceso de cambio.



# CURSO PRÁCTICO

## INTELIGENCIA EMOCIONAL APLICADA AL LIDERAZGO

### III. Contenidos

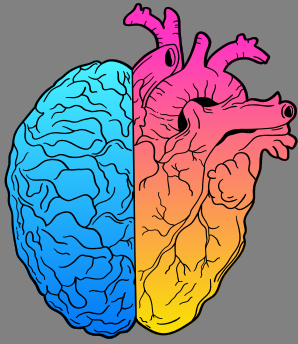
#### Unidad 1: "Estilos de Liderazgo y Objetivos S.M.A.R.T":

- Desafíos de un líder.
- Estilos de comportamiento DISC.
- Estilos de liderazgos.
- Objetivos S.M.A.R.T.
- Ejercicios prácticos.
- Prueba Módulo 1.

#### Unidad 2: "Brechas a superar para ejercer un mejor liderazgo":

- •Evolución del Comportamiento humano.
- •Aplicación del Test DISC.
- •Auto desarrollo FODA y estrategia a desarrollar.
- •Sesión personalizada de consultoría DISC (90 minutos).
- •Claves de éxito para influir con integridad según la personalidad.
- •Ejercicios prácticos.
- •Prueba Módulo II.





# CURSO PRÁCTICO

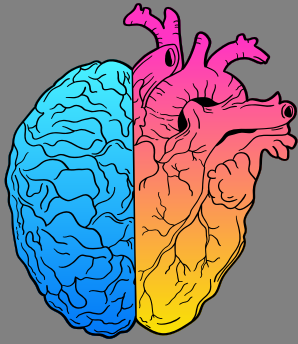
## INTELIGENCIA EMOCIONAL APLICADA AL LIDERAZGO

### III. Contenidos

#### Unidad 3: "Componentes de Inteligencia Emocional y el Manejo de Conflictos":

- Evolución de estudios sobre las emociones.
- Estilo de reacción ante las circunstancias cotidianas.
- Los 5 fundamentos de la Inteligencia emocional según Daniel Goleman (Autoconocimiento; Autorregulación; Motivación; Empatía; Relaciones Sociales).
- Test de Inteligencia Emocional (Daniel Goleman).
- Manejo de Conflictos.
- Test de Kilmann.
- Sesión personalizada de Inteligencia Emocional (90 minutos).
- Ejercicios prácticos.
- Prueba Módulo 3.





# CURSO PRÁCTICO

## INTELIGENCIA EMOCIONAL APLICADA AL LIDERAZGO

### III. Contenidos

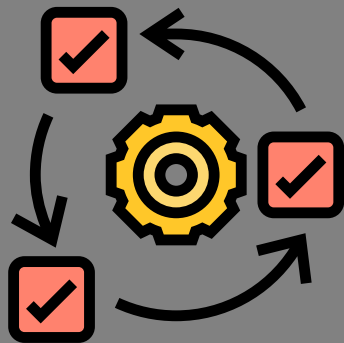
#### Unidad 4: "Las competencias de la Inteligencia Emocionales y Profesionales":

- Significado de competencia.
- Reconocer el nivel de desarrollo actual de las competencias del participante.
- Las 20 competencias emocionales que están incluidas en el Test de Inteligencia Emocional (Daniel Goleman).
- Plan de desarrollo con objetivos S.M.A.R.T.
- Completar matriz de plan de desarrollo personal.
- Ejercicios prácticos.
- Prueba Módulo IV.



#### Unidad 5: "Los cambios y la resiliencia":

- Los cambios y yo.
- Las 3 fases del cambio .
- El desarrollo de la resiliencia en la entrega de resultados.
- Ejercicios prácticos.
- El coaching como herramienta de apoyo.
- Prueba Módulo 5.



## CURSO PRÁCTICO

### INTELIGENCIA EMOCIONAL APLICADA AL LIDERAZGO

#### IV. Metodología

- El curso está desarrollado en Plataforma de e-learning "Sensei LMS", donde se han subido las clases en ppt, se han explicado los temas en más de 70 videos y en documentos pdf descargables. Además tiene juegos interactivos y gran variedad de ejercicios prácticos.
- Cada módulo tiene su prueba de 20 preguntas (Nota mínima aprobatoria de 75%).
- Para realizar este curso, se han tomando en consideración los diferentes tipos de audiencias, visuales, auditivas y kinésicas.
- El curso tiene 02 sesiones personalizadas de 90 minutos cada una, previo acuerdo con el participante.





## CURSO PRÁCTICO

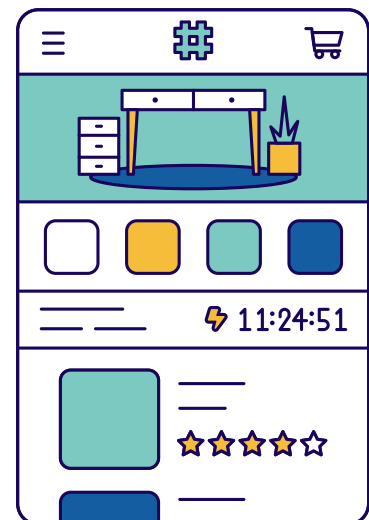
### INTELIGENCIA EMOCIONAL APLICADA AL LIDERAZGO

#### V. Propuesta Económica

**El valor del Taller por persona es de \$350.000  
(+IVA).**

**Código Sence: En trámite.**

**COMPRAR EL CURSO**



# CURSO PRÁCTICO

## INTELIGENCIA EMOCIONAL APLICADA AL LIDERAZGO

### CONSULTORES QUE HACEN POSIBLE ESTE CURSO



**Lilian Bustamante C.**

- Ingeniero Comercial PUC de Santiago, Coach de ejecutivos y de equipos, Certificada en Inteligencia Emocional y Consultora DISC, asesora de imagen para empresas.
- Se desempeña como Gerente General y Socia Directora de Desarrollo Profesional e Imagen Personal Ltda. Empresa de 20 años en el mercado.
- Presidenta Mundial para AICI, Asoc. Internac. de Consultores de Imagen.
- Relatora Internacional en temas de Habilidades Blandas en países como Argentina, Brasil, China, Colombia, India, México, Perú y Estados Unidos.
- Trabajó en IBM de Chile y en Epson Chile en distintas posiciones gerenciales en las áreas de marketing, ventas y planificación estratégica.
- **Sus temas de especialidad en relatorías son: Manejo de clientes difíciles y descontentos, Negociación, Presentaciones Efectivas, Comunicaciones Efectivas, Creatividad, Trabajo en Equipo, Imagen Personal, Ceremonial y Protocolo, Ventas, Servicio y Atención al Cliente, Liderazgo y otros.**

#### CONTACTO

+56 (9) 99176540

contacto@dpip.cl

lilian-bustamante

[www.pedrocoach.cl](http://www.pedrocoach.cl)



[www.dpip.cl](http://www.dpip.cl)





# CURSO PRÁCTICO

## INTELIGENCIA EMOCIONAL APLICADA AL LIDERAZGO

### CONSULTORES QUE HACEN POSIBLE ESTE CURSO



**Pedro Barrientos A.**

- Coach Integrativo y con especialidad Ejecutiva.
- Consultor en Análisis Comportamental DISC
- Consultor en Inteligencia Emocional
- Conferencista en el congreso internacional de competencias y desempeño para HPI Internacional y también sobre temas de Inteligencia emocional y Liderazgo
- Trabajó para empresas transnacionales entre ellas: Nestlé Panamá y Venezuela: Acompañando ejecuciones de proyectos, entrenando a 5.000 colaboradores en 14 países sobre Desarrollo de estrategias de "Mejora Continua", Liderazgo y trabajo en equipo en Talleres de "Desarrollar Equipos" (Coaching modelo GROW & Feedback).
- Trabajó para Nestlé Chile en el área de Nutrition.

#### CONTACTO

+56 (9) 5623 1147

contacto@pedrocoach.cl

barrientospedro

[www.pedrocoach.cl](http://www.pedrocoach.cl)



[www.dpip.cl](http://www.dpip.cl)





**PEDRO BARRIENTOS**

Mentor y Consultor  
PedroCoach SpA.

CONTACTO

+56 (9) 5623 1147

[contacto@pedrocoach.cl](mailto:contacto@pedrocoach.cl)

 [barrientospedro](https://www.linkedin.com/in/barrientospedro)

**LILIAN BUSTAMANTE**

AICI Global President  
PedroCoach SpA.

CONTACTO

+56 (9) 99176540

[contacto@dpip.cl](mailto:contacto@dpip.cl)

 [lilian-bustamante](https://www.linkedin.com/in/lilian-bustamante)

# CURSO PRÁCTICO

## INTELIGENCIA EMOCIONAL APLICADA AL LIDERAZGO

**ESTAMOS ATENTOS PARA CUALQUIER  
CONSULTA**

### PUEDES VISITAR NUESTROS SITIOS WEB



Desarrollo Profesional e Imagen Personal (DPIP)



PedroCoach SPA

**COMPRAR EL CURSO**



[www.pedrocoach.cl](http://www.pedrocoach.cl)



[www.dpip.cl](http://www.dpip.cl)

